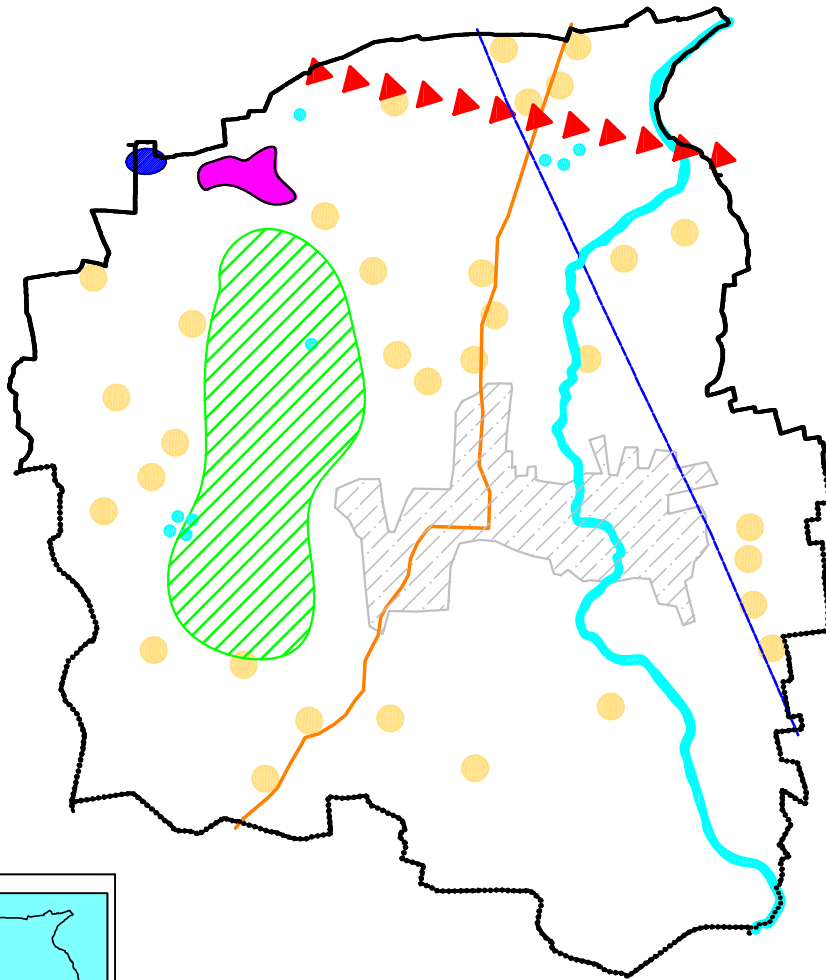
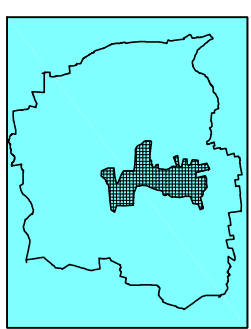


# COMUNE DI DOVERA

provincia di cremona



inquadramento territoriale della tavola



titolo

PIANO DELLE REGOLE

**ALLEGATO D - CASCINE - SCHEDA N. 043 - CASCINA GINA**

Il Sindaco	Progettista Dott. Arch. Roberto Diamanti	fimbrio
L'Assessore ai lavori pubblici	Base grafica della variante n. 1/2014 Dott. Arch. Paolo Monaci	
Il Segretario Comunale	Base grafica del PGT Dott. Arch. Luca Menci	

<b>ADOZIONE - STATO ATTUALE</b>		Tav. n.	Scala
Adozione	d.c.c. __/__/__, n. __	<b>D</b> <b>V2</b>	
Approvazione	d.c.c. __/__/__, n. __		

LEGENDA SIMBOLI CARTIGLIO:

DdP - DOCUMENTO DI PIANO PdS - PIANO DEI SERVIZI PdR - PIANO DELLE REGOLE  
QC - QUADRO CONOSCITIVO VAS - VALUTAZIONE AMBIENTALE DI SOSTENIBILITA'

Data