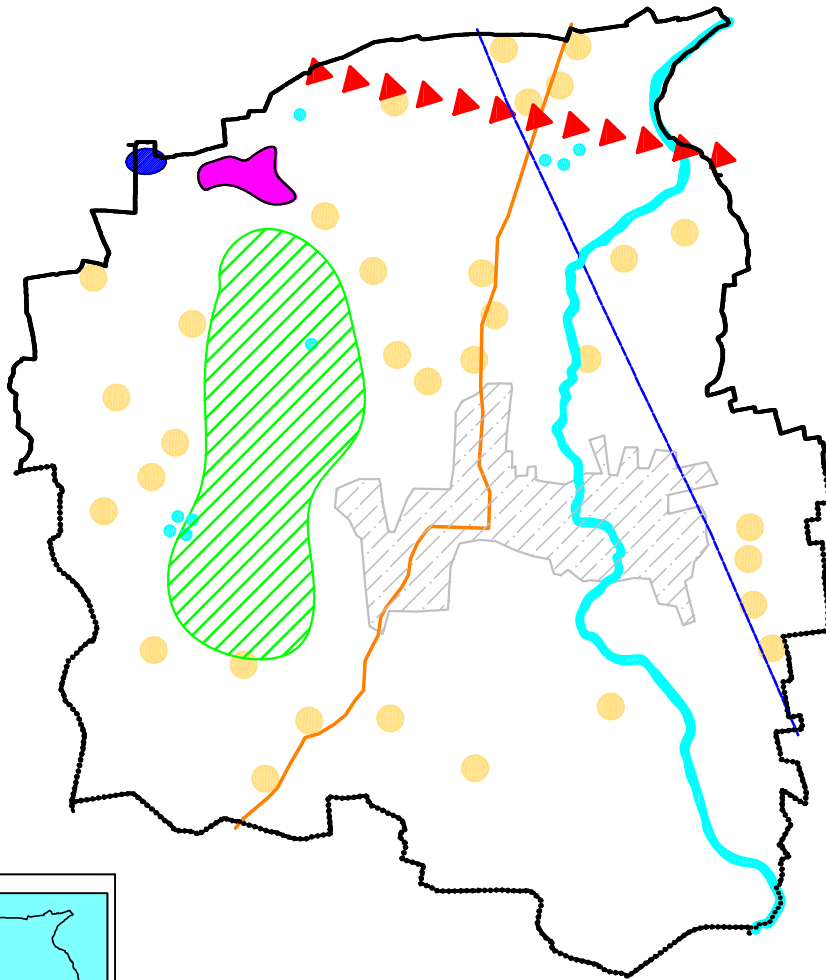
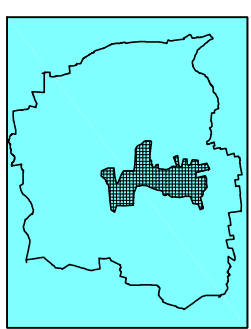


# COMUNE DI DOVERA

provincia di cremona



inquadramento territoriale della tavola



**26/01/2018**  
**DdP PdS PdR QC VAS**

titolo

PIANO DELLE REGOLE

**ALLEGATO D - CASCINE - SCHEDA N. 043 - CASCINA GINA**

Il Sindaco	<b>Progettista</b> Dott. Arch. Roberto Diamanti	fimbrio
L'Assessore ai lavori pubblici	<b>Base grafica della variante n. 1/2014</b> Dott. Arch. Paolo Monaci	
Il Segretario Comunale	<b>Base grafica del PGT</b> Dott. Arch. Luca Menci	

<b>ADOZIONE - STATO INTERMEDIO</b>		Tav. n.	Scala
Adozione	d.c.c. __/__/__, n. __	<b>D</b> <b>V2</b>	
Approvazione	d.c.c. __/__/__, n. __		Data

LEGENDA SIMBOLI CARTIGLIO:

DdP - DOCUMENTO DI PIANO PdS - PIANO DEI SERVIZI PdR - PIANO DELLE REGOLE  
 QC - QUADRO CONOSCITIVO VAS - VALUTAZIONE AMBIENTALE DI SOSTENIBILITA'